

2021/2022

AkzoNobel

FASSADEN- FARBEN

EINFACH
VERLÄSSLICHE
LÖSUNGEN
FÜR JEDEN
EINSATZZWECK

Fassadenfarben

Innenfarben

Lacke/Lasuren

Gewebesystem

Bodensystem



Einfach verlässlich.

Herbol[®]

Einfach verlässlich. Herbol



Fassadenfarben

Innenfarben

Lacke/Lasuren

Gewebesystem

Bodensystem

Der Fassadenmarkt hat sich deutlich auf die Renovierung vorhandener Fassadenbeschichtungen und -systeme verlagert. Die Anforderungen an Verarbeiter und Produkthersteller werden dabei immer komplexer und die Aufgaben an der Fassade sind anspruchsvoll und vielschichtig – immerhin treffen die verschiedenen Aspekte Sanierung, Schutz, Gestaltung und Instandhaltung aufeinander.

Für Malerbetriebe ist es zudem enorm wichtig, Kunden qualifiziert zu beraten und ein geeignetes Beschichtungssystem auszuwählen. Für diese Entscheidung sind im Beratungsprozess technische und wirtschaftliche Gesichtspunkte relevant. Die Herbol-Markenarchitektur für Fassadenfarben ist daher konsequent auf die Bedürfnisse des Verarbeiters abgestimmt – mit systemischen Hinweisen zur Untergrundprüfung und -vorbereitung, professionellen Checklisten, qualitätsbezogenen Kategorien und klaren Produktnamen sowie Hinweisen.



Herbol denkt in Sachen Fassade grundsätzlich ganzheitlich und nicht nur in Farbe. Aus diesem Anspruch heraus haben wir den Herbol ProfiCircle entwickelt. Das Programm beinhaltet Werkzeuge, Hilfsmittel, Seminare und Services, mit

denen Profis beim Kunden Kompetenz zeigen können – wie zum Beispiel vorformulierte Angebotstexte, Herbol SystoClean zur umweltfreundlichen Fassadenreinigung oder MineralColor PLUS, das Tönsystem mit den hoch farbtönenstabilen Pigmentpasten.



MineralColor PLUS steht für größten Farbraum, intensive Farbtöne, höchste Farbtönenstabilität sowie „coole“ Farben

und gibt somit Sicherheit bei der kreativen Farbgestaltung. Das Tönsystem nutzt die innovative TSR-Technologie, die mithilfe der Infrarot-Reflex-Formel für eine hervorragende Temperatur- und Altersstabilität der Fassadenflächen sorgt. Durch die besondere Pastentechnologie wird das unsichtbare Infrarotlicht reflektiert, was die Aufheizung der Oberfläche reduziert. Dies ermöglicht dunklere, intensivere Farbtöne – auch auf WDVS. Die Farbtönenkollektion 1PLUS ist mit dem Tönsystem MineralColor PLUS in fast allen Fassadenfarben von Herbol tönbar.



Inhaltsverzeichnis



Fassaden-Wissen

Der Weg zur optimalen Beschichtung	04
Die Herbol-Fassadenfarben	05



Fassadenfarben

Nano-Fassadenfarben	06 - 07
Siloxan-Fassadenfarben	08 - 11
Acryloxan-Fassadenfarben	12 - 15
Acrylat-Fassadenfarben	16 - 19
Sil-Fassadenfarben	20 - 21



Fassadensysteme

Mineral-System	22 - 23
Flex-System	24 - 25
Beton-System	26 - 27



Rund um die Fassade

Grundierungen und Vorbehandlung	28 - 29
Fassadenreinigung und Gerätechnik	30 - 31
Herbol ProfiCircle	32
Digitaler Fassadencheck	33
Fassaden-Prüfkoffer und Untergrundprüfung	34 - 35
Herbol SystoClean	36 - 37
Sicherer Fassadenschutz	38
Farbberatung und Seminarangebot	39



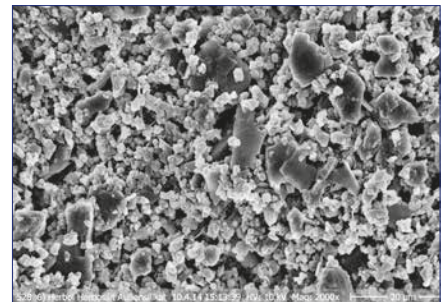
Produktübersicht

Produktübersicht Fassadenfarben und Grundierungen	40 - 41
Produktübersicht Fassadensysteme	42 - 43

Der Weg zur optimalen Beschichtung

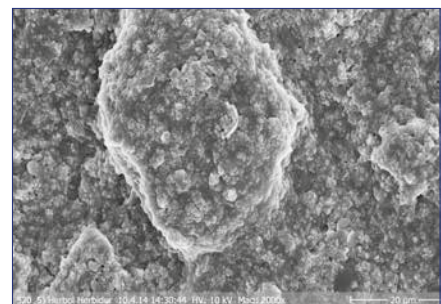
Die DIN EN 1062-1 legt Kriterien fest, nach denen die Differenzierung eines Beschichtungssystems für eine bestimmte Anwendung zu beurteilen ist – Glanz, Schichtdicke, Korngröße, Wasserdampf-Diffusionsstromdichte, Durchlässigkeit für Wasser, Rissüberbrückung und Kohlendioxid-Durchlässigkeit. Die Klassifizierung der Fassadenfarben erfolgt jedoch häufig nach dem jeweiligen Bindemittel bzw. dessen Hauptanteil. Messungen mit dem Raster-Elektronen-Mikroskop (REM) an Filmen von Fassadenfarben in 2.000-facher Vergrößerung veranschaulichen die Eigenschaften der Bindemittel, die als Basis für die Kategorisierung der Herbol-Fassadenfarben fungieren (Übersicht s. Folgeseite). Am Beispiel der **Dispersionssilikatfarben** und der **Dispersions- bzw. Dispersionsacrylatfarben** demonstrieren wir Ihnen hier die unterschiedlichen Bindemittelkombinationen.

Das Hauptbindemittel von **Dispersionssilikatfarben** ist Kaliwasserglas, das sich mit mineralischen Untergründen mittels Verkieselung verbindet. Dieser Begriff bezeichnet die chemische Reaktion des Bindemittels mit reaktionsfähigen Untergründen, speziell Kalk- und Quarzanteilen in Putzen. Beim Auftrocknen entsteht kein geschlossener Film, sondern eine mikroporöse, wasserdampfdurchlässige Farbschicht. Als Zusatz kommt ein maximal 5-prozentiger alkalibeständiger Kunststoffdispersionsanteil hinzu, der das System stabilisiert und die Verarbeitung vereinfacht. Die bauphysikalischen Eigenschaften einer reinen Silikatfarbe bleiben weitgehend erhalten. Hinzu kommt die nach DIN 4108 geforderte Wasserdichtigkeit.



Die getrocknete Oberfläche einer Dispersionssilikatfarbe (z. B. Herbol Silikat Fassadenfinish) ist mit einer feinen Mikroporosität gekennzeichnet. Diese besteht aus einem heterogenen Mix aus gerundeten, eckigen und auch blättchenförmigen Füllstoffpartikeln. Die Größe der einzelnen erkennbaren Füllstoffpartikel liegt zwischen ca. 500 nm und 12 µm.

Das Bindemittel von **Dispersions- bzw. Dispersionsacrylatfarben** sind Polymer- bzw. Kunststoffdispersionen (Reinacrylat und/oder Styrolacrylat). Sie trocknen physikalisch mittels Verdunsten des Wasseranteils und Verkleben der Bindemittel bzw. Pigmente („Kalter Fluss“). Von außen sind sie gering wasserdampfdurchlässig, besitzen hohe Kreidungsstabilität und sind farbtonebeständig. Der Nachteil ist, dass die verwendeten Kunststoffe unter Einfluss von Temperatur und Feuchtigkeit etwas weich werden können. Dann wird von Thermoplastizität gesprochen. Schmutzpartikel lagern sich eventuell leichter an der Oberfläche an. Die wasserabweisende Wirkung geht mit einer relativ niedrigen Wasserdampfdurchlässigkeit aus dem Untergrund einher.



Eine Acrylat-Fassadenfarbe (z. B. Herbidur) besitzt eine dicht geschlossene Oberfläche mit einem heterogenen Mix aus erkennbaren Feinstteilchen ab ca. 400 nm bis hin zu größeren Füllstoffpartikeln bis ca. 50 µm.

Herbol-Fassadenfarben – moderne Technologien für jede Anwendung

Die Entscheidung, welche Fassadenbeschichtung zum Einsatz kommt, bestimmen neben den Kundenwünschen die Bindemitteltechnologien sowie der jeweilige Untergrund. Diesen Praxisanforderungen gemäß hat Herbol sein Produktprogramm der Fassadenfarben strukturiert. Es unterscheidet Fassadenfarben und Fassadensysteme.

Fassadenfarben

Die Herbol-Fassadenfarben bieten Lösungen für effizientes Arbeiten. Die Kategorien basieren auf unterschiedlichen Bindemitteln und richten sich nach den verschiedenen Untergründen. Je nach den Erfordernissen werden die Farben mit entsprechenden Grundierungen oder Vorprodukten kombiniert.

NANO- TECHNOLOGIE	SILOXAN- TECHNOLOGIE	ACRYLOXAN®- TECHNOLOGIE	ACRYLAT- TECHNOLOGIE	SIL- TECHNOLOGIE
Der hydrophile Nanoschutz für länger saubere Fassaden	Der hochwertige Fassadenschutz mit Klimamembran	Der universelle Fassadenschutz mit Acrylat-Siliconharz-Kombination	Der farbige Fassadenschutz mit Langzeitwirkung	Der spannungsarme Fassadenschutz für kritische Untergründe
SYMBIOTEC	HERBOXAN	SILATEC	HERBIDUR	HERBOSIL

				
SYMBIOTEC	HERBOXAN PLUS HERBOXAN THERM	SILATEC SILATEC EXTRA	HERBIDUR HERBIDUR HOUSEPAINT	HERBOSIL

Fassadensysteme

Diese Kategorie zeigt die Lösungen für besondere Anforderungen. Das Mineral-, Flex- und Beton-System besteht jeweils aus optimal aufeinander abgestimmten Produkten von der Grundierung bis zur Schlussbeschichtung.

MINERAL- SYSTEM	FLEX- SYSTEM	BETON- SYSTEM
Für natürlichen Fassadenschutz	Zur nachhaltigen Rissanierung	Zur Betoninstandsetzung und -erhaltung
SILIKAT	HERBOFLEX	BETON

		
SILIKAT FASSADENFINISH	HERBOFLEX FINISH MATT HERBOFLEX FINISH SEIDENMATT	BETON FINISH BETON FINISH TRANSPARENT

Herbol Nano-Technologie – länger saubere Fassaden

Fassadenfarben mit Nanoausstattung bewegen sich auf einem technisch anspruchsvollen Niveau. Ihre besondere Bindemitteltechnologie sorgt aufgrund der geringen Thermoplastizität für eine reduzierte Schmutzanhaftung auf der Oberfläche und damit für länger saubere Fassaden. Herbol Symbiotec vereint die Vorteile eines Silikats und eines Acrylats. Die Symbiose aus organischen und mineralischen Vorteilen führt zu bisher unerreichten Produkteigenschaften. Zudem profitiert die Beschichtung vom sogenannten Spreiteffekt. Hierbei treffen die Wassertropfen auf die hydrophile Oberfläche und verbinden sich zu einem Film, der gleichmäßig an der Fassade abfließt. Und dank des schnelleren Abtrocknens der Oberfläche wird das Risiko für den Bewuchs mit Algen und Moosen auf natürliche Weise deutlich reduziert. Die Fassade bleibt länger sauber.

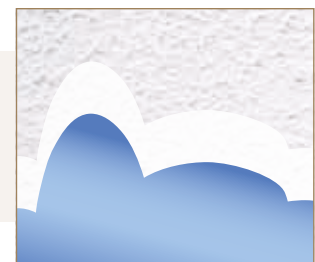
Reinigender Spreiteffekt



Beim Spreiteffekt treffen die Wassertropfen auf die hydrophile Oberfläche.



Sie verbinden sich zu einem Wasserfilm ...



... und dank der Vergrößerung der Oberfläche trocknet die Fassade schneller ab. Vorteil: natürlicher Schutz gegen Algen und Moose.



SYMBIOTEC

Der hydrophile Nanoschutz für länger saubere Fassaden



Tönservice ab Werk

Herbol-ColorService
MineralColor
Fassadenfarbe optimal getönt



Leistungsstarke High Tech-Fassadenfarbe auf Nanokompositbasis für eine ästhetische Optik

- » Bindemittelmatrix aus einer Symbiose organischer und anorganischer Bestandteile, bestätigt durch Gutachten des Max-Planck-Instituts
- » reduzierte Schmutzaufnahme durch geringe Thermoplastizität
- » Wasserspreiteffekt dank hydrophiler Oberfläche
- » hohe Farbstabilität aufgrund des hochwertigen Bindemittels
- » erfüllt die höchsten Anforderungen der DGNB in den Qualitätsstufen 1-4
- » deutlich reduzierte Aufheizung bei dunklen Farbtönen mit einem HBW < 20 durch IRF-Technologie
- » natürlich wirkender Algenschutz durch schneller abtrocknende Oberfläche
- » deutlich reduzierte Brandlast
- » geringe Kreidungsneigung
- » strukturerhaltend
- » extrem hoher Weißgrad

Untergründe*: Mineral- und Kunstharzputze (mit und ohne WDVS), Kalkzementputze, Kalksandstein, beschichteter Porenbeton, mineral- und kunstharzbasierte Altbeschichtungen

Farbtöne: weiß und in Tausenden von Farbtönen über den Herbol-ColorService

Packungsgrößen: 5 l und 12,5 l

Glanzgrad: matt

Verbrauch: ca. 150 - 200 ml/m² pro Beschichtung



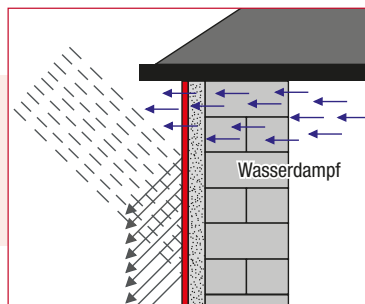
Für den Arbeitsschritt der **Grundierung** stehen Ihnen weitere Herbol-Produkte zur Verfügung. Informationen dazu erhalten Sie auf Seite 28.

Herbol Siloxan-Technologie – für vielfältige Einsatzgebiete

Fassadenbeschichtungen auf Siliconharzbasis sind wegen ihrer speziellen Eigenschaften sehr beliebt. Ihr großer Vorteil ist die geringe Wasseraufnahme – bei gleichzeitig hoher Wasserdampf- und CO₂-Durchlässigkeit von innen nach außen. Die hydrophobe Oberfläche weist zusätzlich Wasser und Schmutz ab, sodass die Fassade länger sauber bleibt. Durch die geringe Oberflächenspannung ist Herboxan Plus auf vielen Untergründen einsetzbar. Herboxan Plus ist hoch diffusionsoffen für Wasserdampf und CO₂. Das bedeutet, von innen nach außen kann die entstandene Feuchtigkeit jederzeit abtransportiert werden. In die andere Richtung nimmt die Beschichtung allerdings kaum Wasser auf. So wird verhindert, dass Feuchtigkeit von außen in den Untergrund vordringt.

Je geringer die Oberflächenspannung einer Fassadenfarbe ist, desto eher ist sie auf vielen verschiedenen Untergründen einsetzbar. Herboxan Plus trocknet spannungsarm auf und ist daher als Zwischen- und Schlussbeschichtung für vielfältige Einsatzgebiete besonders geeignet.

diffusionsoffen und spannungsarm



Links:
geringe Oberflächenspannung

Rechts:
hohe Oberflächenspannung

Spannungsarme Oberflächen zeigen eine geringe Neigung zur Rissbildung.



HERBOXAN PLUS



Tönservice ab Werk

Herbol-ColorService
MineralColor
Fassadenfarbe optimal getönt



Die matte Klimamembran für vielfältige Einsatzgebiete

Hoch diffusionsfähige, spannungsarme Siliconharz-Fassadenfarbe für länger saubere Fassaden

- » hydrophobe Oberfläche, dadurch selbstreinigende Wirkung
- » geringe Oberflächenspannung, daher auf vielen Untergründen einsetzbar
- » hoch diffusionsoffen für Wasserdampf und CO₂
- » mineralisch matt, mikroporös auf trocknend
- » erfüllt die höchsten Anforderungen der DGNB in den Qualitätsstufen 1-4
- » hohe Wetterbeständigkeit
- » deutlich reduzierte Aufheizung bei dunklen Farbtönen mit einem HBW < 20 durch IRF-Technologie
- » hohes Deckvermögen
- » gute Oberflächenoptik durch sehr geringe Rollstruktur/Rollerstreifigkeit
- » alkaliresistent, dadurch unverseifbar
- » Filmschutz mit verkapselten Bioziden gegen frühzeitigen Algen- und Pilzbefall

Untergründe*:	Mineral- und Kunstharzputze (mit und ohne WDVS), Kalkzementputze (P Ic), Kalksandstein, beschichteter Porenbeton, mineral- und kunstharzbasierte Altbeschichtungen
Farbtöne:	weiß und in Tausenden von Farbtönen über den Herbol-ColorService
Packungsgrößen:	weiß 5 l und 12,5 l Herbol-ColorService 1 l, 5 l und 12,5 l
Glanzgrad:	tuchmatt
Verbrauch:	ca. 100 - 150 ml/m ² pro Beschichtung (auf glatten Untergründen) ca. 150 - 250 ml/m ² pro Beschichtung (auf rauen Untergründen)



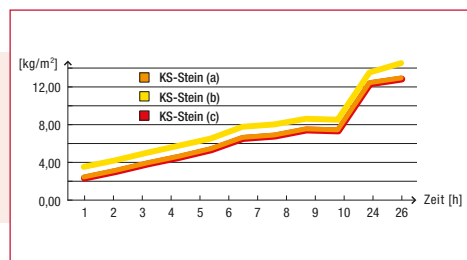
Für den Arbeitsschritt der **Grundierung** stehen Ihnen weitere Herbol-Produkte zur Verfügung. Informationen dazu erhalten Sie auf Seite 28.

Herbol Siloxan-Technologie – für WDVS empfohlen

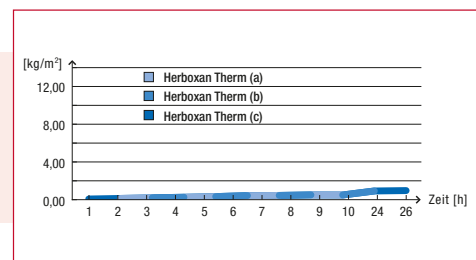
Viele Fassaden sind heutzutage mit Wärmedämm-Verbundsystemen ausgestattet. Viele dieser Flächen stehen in den kommenden Jahren zur Überholungsbeschichtung an. Denn WDVS-Systeme neigen nicht nur dazu, schneller zu verschmutzen, im Vergleich zu normalen Putzfassaden setzen sie auch häufiger Algen und Moose an. Die Lösung des Problems bietet die hochwertige, elastifizierte Spezial-Siliconharzfarbe Herbol Herboxan Therm. Sie eignet sich besonders für alle Flächen mit erhöhtem biologischen Befallsrisiko.

Vor allem in der nasskalten Jahreszeit kondensiert die Luftfeuchtigkeit an der WDVS-Außenwand und bildet ideale Voraussetzungen für unerwünschten Fassadenbewuchs. Herboxan Therm ist mit einem Schutz gegen Algen- und Moosbefall ausgerüstet. Der Anstrich ist wasserabweisend, extrem wetterbeständig und gegen aggressive Luftschadstoffe gewappnet. Auch die Optik der Fassade gewinnt: Herboxan Therm gibt es in Tausenden von Farbtönen, dabei sorgen anorganische Pigmente für eine Wunschfarbe, die lange farb- und wetterstabil bleibt.

Feuchteschutz



Wasseraufnahme Kalksandstein



Wasseraufnahme Herboxan Therm (DIN EN 1062-3)

Vergleich: Test beweist die geringere Wasseraufnahme, es entsteht somit kein Nährboden für Algen und Moose.



HERBOXAN THERM



Tönservice ab Werk

Herbol-ColorService
MineralColor
Fassadenfarbe optimal getönt



Der seidenmatte Fassadenschutz mit hoher Elastizität

Hochwertige Siloxan-Fassadenfarbe für verschiedene, insbesondere strukturierte Oberflächen

- » hydrophobe Oberfläche, dadurch selbstreinigende Wirkung
- » hoher Feuchteschutz
- » hoch wasserdampfdurchlässig dank Klimamembran
- » elastifiziert, besonders gut auf WDVS-Oberflächen geeignet
- » erfüllt die höchsten Anforderungen der DGNB in den Qualitätsstufen 1-4
- » vorbeugender Algen- und Mooschutz durch hohe Alkalität und technischen Filmschutz
- » hohe Farbtonstabilität
- » deutlich reduzierte Aufheizung bei dunklen Farbtönen mit einem HBW < 20 durch IRF-Technologie
- » hohe Wetterbeständigkeit
- » zur Überbrückung und Vorbeugung oberflächennaher Putzschumpfrisse
- » alkaliresistent und daher unverseifbar
- » spannungsarme Trocknung
- » strukturerhaltend

Untergründe*:

Mineral- und Kunstharzputze (mit und ohne WDVS), Kalksandstein, beschichteter Porenbeton, mineral- und kunstharzbasierte Altbeschichtungen

Farbtöne:

weiß und in Tausenden von Farbtönen über den Herbol-ColorService

Packungsgrößen:

weiß 5 l und 12,5 l
Herbol-ColorService 1 l, 5 l und 12,5 l

Glanzgrad:

seidenmatt

Verbrauch:

ca. 200 - 350 ml/m² pro Beschichtung



Für den Arbeitsschritt der **Grundierung** stehen Ihnen weitere Herbol-Produkte zur Verfügung. Informationen dazu erhalten Sie auf Seite 28.

* Bitte beachten Sie das Technische Merkblatt.

Herbol Acryloxan®-Technologie – für glatte und strukturierte Untergründe

Die Acryloxan-Technologie basiert auf einer ausgewogenen Kombination aus einer Siliconharzemulsion und Siliconharzadditiven mit einem Acrylatbindemittel. Dank der in die Bindemittelmatrix eingebundenen speziellen Füllstoffe kann Herbol Silatec als füllende Beschichtung mit sehr guter Kuppen- und Kantenabdeckung verwendet werden. Ist ein strukturerhaltendes Beschichtungsergebnis erwünscht, kann die acrylatverstärkte Siliconharz-Fassadenfarbe verdünnt eingesetzt werden. In jedem Fall lässt sie sich leicht verarbeiten.

Weitere physikalische Eigenschaften sind die hohe Wasserdampfdiffusionsfähigkeit (V_1 nach DIN EN 1062) und die niedrige Wasseraufnahme (W_3 nach DIN EN 1062). Zudem ist Herbol Silatec wetter- und kreidungsbeständig. Es trocknet spannungsarm sowie mineralisch matt auf und ist für glatte sowie strukturierte Untergründe geeignet.

Ausgewogene Kombination



SILATEC

Das Multitalent für zuverlässigen Fassadenschutz



Tönservice ab Werk

Herbol-ColorService
MineralColor
Fassadentfarbe optimal getönt



Acrylatverstärkte, füllende Siliconharz-Fassadenfarbe für glatte und strukturierte Untergründe

- » matte Oberfläche, mineralischer Charakter
- » wetterbeständig und kreidungsstabil
- » füllend, unverdünnt leicht zu verarbeiten
- » Diffusionsfähigkeit: hoch (V_1 nach DIN EN 1062)
- » Wasserdurchlässigkeit: niedrig (W_3 nach DIN EN 1062)
- » erfüllt die höchsten Anforderungen der DGNB in den Qualitätsstufen 1-4
- » alkaliresistent, dadurch unverseifbar
- » große Farbtonvielfalt
- » gute Kuppen- und Kantenabdeckung
- » hervorragendes Deckvermögen
- » Filmschutz mit verkapselten Bioziden gegen frühzeitigen Algen- und Pilzbefall

Untergründe*: Mineral- und Kunstharzputze (mit und ohne WDVS), Kalksandstein, beschichteter Porenbeton, mineral- und kunstharzbasierte Altbeschichtungen

Farbtöne: weiß und in Tausenden von Farbtönen über den Herbol-ColorService

Packungsgrößen: weiß 5 l und 12,5 l
Herbol-ColorService 1 l, 5 l und 12,5 l

Glanzgrad: matt

Verbrauch: ca. 150 - 200 ml/m² pro Beschichtung auf glatten Untergründen,
ca. 250 - 350 ml/m² pro Beschichtung auf rauen Untergründen



Für den Arbeitsschritt der **Grundierung** stehen Ihnen weitere Herbol-Produkte zur Verfügung. Informationen dazu erhalten Sie auf Seite 28.

* Bitte beachten Sie das Technische Merkblatt.

Herbol Acryloxan[®]-Technologie – mit hoher Farbtonbeständigkeit

In der Kategorie der Acryloxan-Fassadenfarben bietet Herbol mit Silatec Extra eine extra matte Siliconharz-Hybrid-Fassadenfarbe, die sich dank einer speziellen Bindemittelkombination durch eine hohe Farbtonbeständigkeit (Klasse A) auszeichnet. Sie überbrückt und kaschiert kleinere Untergrundschäden wie z. B. Risse (0,2 mm) und Nachputzstellen und ist insbesondere für leicht bis stark strukturierte Untergründe geeignet.

Die elastifizierte und diffusionsoffene Acrylat-Siliconharz-Fassadenfarbe überzeugt mit einer hohen Flexibilität auch bei niedrigen Temperaturen. Eine sehr gute Temperaturwechselbeständigkeit bei WDV-Systemen verhindert Rissbildungen infolge von Temperaturschwankungen. Durch die extra matte Oberfläche und die spezielle Oberflächenstruktur werden ungleichmäßige Untergründe egalisiert.

Silatec Extra ist ideal als Erstbeschichtung einsetzbar, eignet sich aber ebenso für die Renovierung von alten Fassadenflächen. Auch als Zwischenbeschichtung leistet Silatec Extra gute Dienste und kann unter vielen Herbol-Fassadenfarben zur Rissfüllung eingesetzt werden.

Hohe Farbtonbeständigkeit



SILATEC EXTRA



Tönservice ab Werk

Herbol-ColorService
MineralColor
Fassadenfarbe optimal getönt



Die Extramatte mit hoher Farbtonbeständigkeit

Elastifizierte und diffusionsoffene Siliconharz-Hybrid-Fassadenfarbe

- » hohe Farbtonbeständigkeit (Klasse A) dank spezieller Bindemittelkombination
- » mineralisch matt, mit quatzrauer Oberfläche
- » kaschiert kleinere Untergrundschäden
- » gute Flexibilität auch bei niedrigen Temperaturen
- » erfüllt die höchsten Anforderungen der DGNB in den Qualitätsstufen 1-4
- » gute Temperaturwechselbeständigkeit bei WDV-Systemen
- » verminderte Schrumpfrissbildung
- » schnell trocknende Oberfläche dank wasserabweisender Wirkung
- » regenabweisend (W_3)
- » diffusionsoffene Beschichtung (V_2)
- » unverseifbar und mit Schutzfunktion gegen aggressive Luftschadstoffe
- » leichte und angenehme Verarbeitung
- » Filmschutz mit verkapselten Bioziden gegen frühzeitigen Algen- und Pilzbefall

Untergründe*:

Mineral- und Kunstharzputze (mit und ohne WDVS), Kalksandstein, beschichteter Porenbeton, mineral- und kunstharzbasierte Altbeschichtungen

Farbtöne:

weiß und in Tausenden von Farbtönen über den Herbol-ColorService

Packungsgrößen:

weiß 5 l und 12,5 l
Herbol-ColorService 1 l, 5 l und 12,5 l

Glanzgrad:

matt

Verbrauch:

ca. 220 - 380 ml/m² auf strukturierten Untergründen



Für den Arbeitsschritt der **Grundierung** stehen Ihnen weitere Herbol-Produkte zur Verfügung. Informationen dazu erhalten Sie auf Seite 28.

* Bitte beachten Sie das Technische Merkblatt.

Herbol Acrylat-Technologie – auf problematischen Untergründen alles im Griff

Aufgrund der abwechslungsreichen Witterung müssen Fassaden in europäischen Breitengraden vielen Widrigkeiten standhalten. Besonders erfolgreich stellt sich Herbol Herbidur dieser Herausforderung. Im Langzeitversuch wurde eine Fläche mit Herbol Herbidur gestrichen, eine andere mit einer Standard-Acrylatfarbe. Das Ergebnis nach sieben Jahren ist eindeutig: Die mit Herbidur behandelte Fläche blieb deutlich farbtonebeständiger.

Entscheidend ist hier – neben der Art der Pigmente – die Pigment-Volumen-Konzentration (PVK). Bei einer ausreichend niedrigen PVK wie bei Herbidur sind alle Pigmente und Füllstoffe gut von der Bindemittelmatrix umhüllt. Dies verhindert Auswaschungen und trägt zu einer hohen Farbtonebeständigkeit bei.

Farbiger Fassadenschutz



Farbveränderungen an den Bewitterungsflächen: links Herbidur und rechts eine Standard-Acrylatfassadenfarbe



Pigmente und Füllstoffe sind gut von der Bindemittelmatrix umhüllt und vor Auswaschungen geschützt.



Pigmente und Füllstoffe sind nicht mehr vollständig von der Bindemittelmatrix umhüllt.



HERBIDUR



Tönservice ab Werk

Herbol-ColorService
MineralColor
Fassadenfarbe optimal getönt



Der moderne Klassiker für den farbigen Hochleistungsfassadenschutz

Matte Reinacrylat-Fassadenfarbe für langanhaltend farbige Fassaden

- » für matte Oberflächen mit hoher Farbtonstabilität
- » hervorragende Oberflächenoptik durch strukturerhaltende Eigenschaften
- » geringe Kreidung durch hohen Bindemittelanteil
- » reduzierte Gefahr von Alkaliausblühungen und -verfärbungen durch integrierten Alkaliblocker
- » erfüllt die höchsten Anforderungen der DGNB in den Qualitätsstufen 1-4
- » regen- und schadstoffabweisend
- » geringe Verschmutzungsneigung
- » schlagregendicht und wasserdampfdurchlässig
- » leichte und angenehme Verarbeitung
- » feine Rollstruktur/geringe Rollerstreifigkeit
- » gutes Deckvermögen
- » Filmschutz mit verkapselten Bioziden gegen frühzeitigen Algen- und Pilzbefall

Untergründe*:

Mineral- und Kunstharzputze (mit und ohne WDVS), Beton, mineral- und kunstharzbasierte Altbeschichtungen

Farbtöne:

weiß und in Tausenden von Farbtönen über den Herbol-ColorService

Packungsgrößen:

weiß 2,5 l, 5 l und 12,5 l
Herbol-ColorService 1 l, 2,5 l, 5 l und 12,5 l

Glanzgrad:

matt

Verbrauch:

ca. 100 - 150 ml/m² pro Beschichtung (auf glatten Untergründen)
ca. 150 - 250 ml/m² pro Beschichtung (auf rauen Untergründen)



Für den Arbeitsschritt der **Grundierung** stehen Ihnen weitere Herbol-Produkte zur Verfügung. Informationen dazu erhalten Sie auf Seite 28.

Herbol Acrylat-Technologie – für fast alle Fassadenbauteile

Tatsächlich gibt es den Fassadenauftrag für viele verschiedenartige Bauteile, zum Beispiel wenn der Untergrund der Fassadenfläche aus einer mineralischen Beschichtung besteht, die Regenrinne und das Fallrohr aus Kunststoff oder Zink und die Dachuntersicht aus Holz ist. Alles soll optimal beschichtet werden und schnell fertig sein. In solchen Fällen kommen oft verschiedene Produkte zum Einsatz, die auch alle eingekauft und bevorratet werden müssen. Eine wirkliche Alternative bietet das Herbol-Fassadensortiment: Herbol Herbidur Housepaint ist der Mittelweg aus wirtschaftlicher und untergrundorientierter Sicht.

Dank diesem echten Allrounder ist die Beschichtung von Bauteilen aus verschiedenen Werkstoffen nach entsprechenden Vorarbeiten mit nur einem Produkt möglich. Die ausgewogene Rezeptur der seidenmatten Universalfassadenfarbe ist optimal auf die verschiedenen Untergründe wie Putz, Zink, Holz und vieles mehr eingestellt.

Die hoch farhtonbeständige Herbidur Housepaint steht in weiß und Tausenden von Farbtönen über den Herbol-ColorService zur Verfügung. Sie ist zusätzlich mit vorbeugendem Filmschutz gegen Algen- und Moosbefall ausgerüstet.



*die älter als fünf Jahre sind

HERBIDUR HOUSEPAINT



Der Allrounder für die Fassade mit Spitzenhaftkraft

Seidenmatte Reinacrylat-Fassadenfarbe für unterschiedliche Untergründe

- » enormes Haftvermögen
- » hohe Farbtonstabilität
- » strukturerhaltendes Beschichtungsergebnis
- » sehr ergiebig
- » erfüllt die höchsten Anforderungen der DGNB in den Qualitätsstufen 1-4
- » sehr guter Schutz für Beton durch hohen CO₂-Widerstand
- » gutes Deckvermögen
- » vielseitiges Einsatzgebiet*
- » alkaliresistent und daher unverseifbar
- » technischer Filmschutz gegen Algen und Moose

Untergründe*:

Mineral- und Kunstharzputze, Beton, mineral- und kunstharzbasierte Altbeschichtungen, NE- Metalle, überstreichbare Kunststoffe, Holz und Holzwerkstoffe

Farbtöne:

weiß und in Tausenden von Farbtönen über den Herbol-ColorService

Packungsgrößen:

5 l und 12,5 l

Glanzgrad:

seidenmatt

Verbrauch:

ca. 110 - 130 ml/m² pro Beschichtung



Für den Arbeitsschritt der **Grundierung** stehen Ihnen weitere Herbol-Produkte zur Verfügung. Informationen dazu erhalten Sie auf Seite 28.

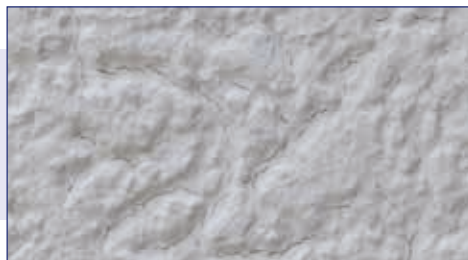
* Bitte beachten Sie das Technische Merkblatt.

Herbol Sil-Technologie – für natürlichen Fassadenschutz

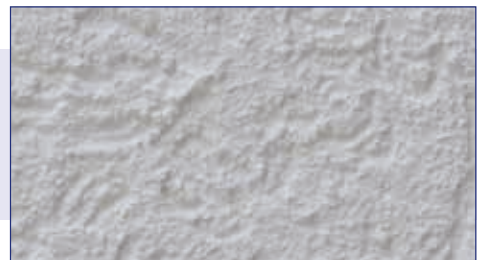
Eine Sil-Fassadenfarbe wird überall dort geschätzt, wo die tuchmatte Optik rauer Untergründe und mineralischer Putze erhalten werden soll. Matt, streiflichtunempfindlich und mit hoher Diffusionsfähigkeit überzeugt die Fassadenfarbe mit vielen praktischen und technisch ausgereiften Eigenschaften.

Bei allen organischen Anstrichen, die aufgrund der Verdunstung von Wasser trocknen, entsteht ein physikalischer Unterdruck, der zu Schrumpfrissen führen kann. Starke Sonneneinstrahlung, Wind oder dickschichtige Anstriche auf Oberflächen mit mittlerer bis grober Struktur begünstigen dies noch. Herbosil beugt mit seinen besonderen Eigenschaften Schrumpfrissen vor. Die ausgewogene Füllstoffkombination in Verbindung mit Leichtfüllstoffen und Silikat ist selbst auf besonders rauen Putzen und bei hoher Beschichtungsdicke schrumpfrissarm.

Ausgewogene Füllstoffkombination



Beschichtung mit Schrumpfrissen.



Herbol Herbosil beugt Schrumpfrissbildung vor.



HERBOSIL



Tönservice ab Werk

Die Vielseitige mit mineralischer Optik

Streiflichtunempfindliche Sil-Fassadenfarbe mit hoher Diffusionsfähigkeit

- » optimierter Feuchteschutz durch Siliconharzverstärkung
- » strukturausgleichende Fülle
- » spannungs- und schwundrissarm
- » tuchmattes und gleichmäßiges Beschichtungsergebnis
- » erfüllt die höchsten Anforderungen der DGNB in den Qualitätsstufen 1-4
- » alkaliresistent und daher unverseifbar
- » Filmschutz mit verkapselten Bioziden gegen frühzeitigen Algen- und Pilzbefall*

Untergründe*:

Mineral- und Kunstharzputze (mit und ohne WDVS), Kalkzementputze (P Ic), mineral- und kunstharzbasierte Altbeschichtungen

Farbtöne:

weiß und in Tausenden von Farbtönen über den Herbol-ColorService

Packungsgrößen: 2,5 l, 5 l und 12,5 l

Glanzgrad:

tuchmatt

Verbrauch:

ca. 180 ml/m² pro Beschichtung (auf glatten Untergründen)
bis ca. 450 ml/m² pro Beschichtung (auf rauen Untergründen)



Für den Arbeitsschritt der **Grundierung** stehen Ihnen weitere Herbol-Produkte zur Verfügung. Informationen dazu erhalten Sie auf Seite 28.

* Bitte beachten Sie das Technische Merkblatt.

Herbol Mineral-System – Werte natürlich schützen

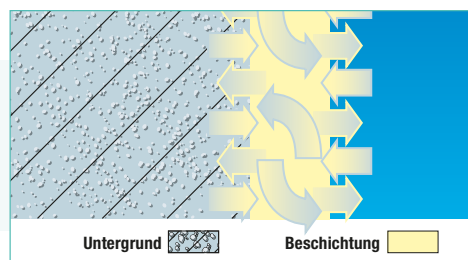
Mineralische Beschichtungen erhalten mit ökologischen und bauphysikalisch günstigen Eigenschaften den natürlichen Charakter der Flächen im Denkmalschutz und umweltbewussten Bauen. Sie sind die erste Wahl, denn sie unterstreichen den ursprünglichen Charakter des Untergrunds und überzeugen mit optimalen Verarbeitungseigenschaften und baubiologischen Vorteilen. Ihre Mineralbestandteile sorgen für einen gesunden Feuchtigkeitshaushalt, also hohe Wasserdampfdurchlässigkeit. Der Befall mit Algen und Moosen wird natürlich gehemmt.

Luftaustausch entscheidet. Denn mineralgebundene Putze und andere kalkhaltige Untergründe brauchen Kohlendioxid, um haltbar zu bleiben. Das Herbol Silikat Fassadenfinish lässt CO₂ durch und gibt so dem Putz die nötige Festigkeit.

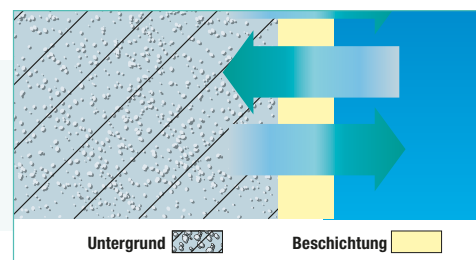
Als Bindemittel in Herbol-Silikatprodukten dient Kaliwasserglas, das mittels Schmelzen von Quarzsand und Pottasche gewonnen wird. Das so entstehende Material reagiert mit dem Kohlendioxid der Luft und bildet ein silikatisches Gerüst. Der Prozess der Verkieselung sorgt für die lange Haltbarkeit der Beschichtung. Das Ergebnis dieses Verkieselungsprozesses sind besonders starke chemische Bindungen, die sich sowohl innerhalb der Beschichtung als auch zusammen mit den mineralischen Bestandteilen des Untergrunds bilden (Mehrfachverkieselung).

Die Herbol-Silikat- und -Mineralfarben ermöglichen den Austritt von Feuchtigkeit von innen nach außen. Der niedrige s_d-Wert schafft eine ausgewogene Feuchtigkeitsregulierung.

Baubiologisch
günstig



Silikat Fassadenfinish verkieselt mit dem Untergrund und innerhalb der Beschichtung (Mehrfach-Verkieselung).



Wasserdampf kann ungehindert von innen nach außen und umgekehrt dringen.



SILIKAT FASSADENFINISH



Tönservice ab Werk

Herbol-ColorService
MineralColor
Fassadenfarbe optimal getönt



Die mineralische Fassadenfarbe für den natürlichen Fassadenschutz

Hoch diffusionsfähige Dispersionssilikatfarbe nach DIN 18363 für Anstriche im Neubau und im historischen Bestand

- » hohe Beständigkeit gegen Witterungseinflüsse
- » Einsatz von hoch UV-beständigen Pigmenten
- » behindert auf natürliche Weise den Bewuchs mit Algen und Moosen (Alkalität)
- » hervorragende Haftung durch Verkieselung
- » erfüllt die höchsten Anforderungen der DGNB in den Qualitätsstufen 1-4
- » spannungsarm, nicht filmbildend
- » hohes Deckvermögen
- » hoch diffusionsfähig
- » homogenes Oberflächenbild
- » für alle mineralischen Untergründe geeignet
- » antistatisch
- » leicht zu verarbeiten

Untergründe*:

Mineralische Putze (mit und ohne WDVS), Kalkzementputze (P Ic), Kalksandstein, Klinker, mineralische Altbeschichtungen

Farbtöne:

weiß und in Tausenden von Farbtönen über den Herbol-ColorService

Packungsgrößen:

1 l, 5 l und 12,5 l

Glanzgrad:

matt

Verbrauch:

ca. 100 - 150 ml/m² pro Beschichtung (glatte Untergründe)
ca. 170 - 230 ml/m² pro Beschichtung (strukturierte Untergründe)

Optimale Verarbeitung mit:

HERBOL SILIKAT FIXATIV » GRUNDIERUNG



Die gebrauchsfertige Grundierung auf Basis Kaliwasserglas



Für den Arbeitsschritt der **Grundierung** stehen Ihnen weitere Herbol-Produkte zur Verfügung. Informationen dazu erhalten Sie auf Seite 28.

Herbol Flex-System – zur nachhaltigen Rissanierung

Dauerelastische Rissüberbrückung

Die Beseitigung von Rissen gehört zu den elementaren Aufgaben einer Fassadensanierung, denn ein Anstrich verdeckt zwar die unansehnlichen Stellen vorübergehend, behebt aber nicht das Gefährdungspotenzial. Unterschieden werden drei Risskategorien, abhängig von der Einordnung ist die Vorgehensweise.

Risskategorie A: Putzrisse vom Putzträger unabhängig

Putzoberflächenrisse (A1): Das Schadensbild sind haarfeine, netzartige Risse in der Oberfläche. Bei Trockenheit sind sie meist nicht zu erkennen, erst mit der Wasserbenetzungsprobe werden sie sichtbar.

Durch Putzlagen gehende Risse (A2): Sie zeigen ebenfalls ein netzartiges Erscheinungsbild, sind aber viel deutlicher als Putzoberflächenrisse zu sehen.

Risskategorie B: Putzrisse vom Putzträger ausgehend

Risse an Stoß- und Lagerfugen (B1): Risse dieser Ausprägung gehen durch die ganze Putzdicke bis ins Mauerwerk hinein. Sie sind am Rissverlauf erkennbar, der in etwa mit den Mauerwerksfugen identisch ist.

Risse durch Formveränderungen des Wandbildners (B2): Dieses Schadensbild entsteht aufgrund von Temperatur- und Feuchtigkeitseinwirkungen und ist bei Mischmauerwerk und Holzwolle-Leichtbauplatten zu beobachten.

Risskategorie C: Baudynamische Risse

Bautechnische und konstruktionsabhängige Risse (C1): Gerade, regelmäßig oder unregelmäßig verlaufend, schmal oder weit geöffnet, horizontal oder vertikal verlaufend – Risse dieser Gruppe treten an Bauwerksschwachstellen wie Deckenanschlüssen oder Öffnungsecken von Fenstern und Türen auf.

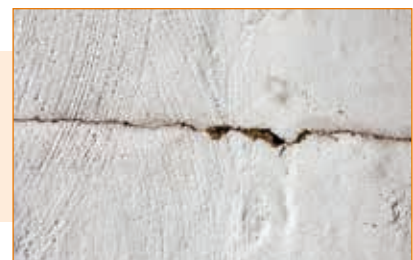
Baugrundbedingte Risse (C2): Hierbei handelt es sich um durchgehende Risse bis ins Mauerwerk hinein. In den meisten Fällen klaffen sie breit auf.



Putzrisse Kategorie A
(unabhängig vom Putzträger)



Putzrisse Kategorie B
(vom Putzträger ausgehend)



Putzrisse Kategorie C
(baudynamische Risse)

HERBOFLEX SPACHTEL

» SPACHTEL

Der gefüllte Elastikspachtel zur Rissanierung



Elastische Dispersions-spachtelmasse zum Auffüllen aufgeweiteter Putz- und Mauerwerksrisse

HERBOFLEX FASERSPACHTEL

» SPACHTEL

Der Feinspachtel zur Ausbesserung leichter Schadstellen



Kälteelastische, faserverstärkte Feinspachtelmasse für das Herboflex-System

HERBOFLEX ARMIERUNGSBASIS

» ZWISCHENBESCHICHTUNG

Der Armierungsallrounder für gerissene Fassadenflächen



Elastische, rissüberbrückende Zwischenbeschichtung vorwiegend für glatte Putze

HERBOFLEX GUM

» ZWISCHENBESCHICHTUNG

Der pastöse Armierungsspezialist für hohe Schichtdicken



Elastische, wasserdampfdurchlässige Zwischenbeschichtung für die dickschichtige Überbrückung von Rissen

HERBOFLEX FINISH MATT

» SCHLUSSBESCHICHTUNG

Das matte Systemfinish mit hoher Witterungsbeständigkeit



Matte, systemgerechte Fassadenfarbe zur Rissanierung

HERBOFLEX FINISH SEIDENMATT

» SCHLUSSBESCHICHTUNG

Das seidenmatte Systemfinish mit hoher Witterungsbeständigkeit



Seidenmatte, systemgerechte Fassadenfarbe zur Rissanierung

Herbol Beton-System – zur farbigen und transparenten Betonwerterhaltung

Beton schützen und instandsetzen.

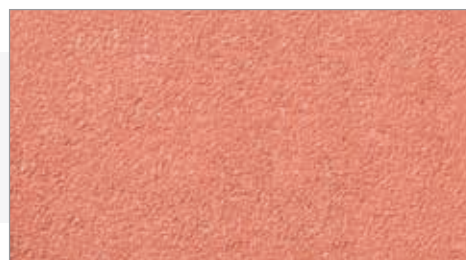
Wegen seiner vorteilhaften Eigenschaften ist Stahlbeton einer der am meisten verarbeiteten Baustoffe. Er ist preiswert, kann flexibel eingesetzt und nahezu grenzenlos gestaltet werden. Aggressive Schadstoffe wie Kohlendioxid greifen jedoch seine Oberfläche an. Die Folgen sind Ausbrüche aufgrund rostiger Stahlbewehrungen.

Zum Schutz vor diesen Umwelteinflüssen und zur Vermeidung von Folgeschäden bietet das Herbol Beton-System gute Lösungen. Es besteht aus Beton Tiefgrund SB, Beton Elastikfüller, Beton Finish und Beton Finish Transparent.

Beton
schützen



Untergrund: Waschbeton



Lasierend beschichtet mit Beton Finish transparent
im Farbton C3.27.44



BETON TIEFGRUND SB

» GRUNDIERUNG

Der hochwirksame Tiefgrund für Beton



Hochwertige, lösemittelhaltige Grundierung für alle trockenen, saugfähigen und mineralischen Untergründe

BETON ELASTIKFÜLLER

» ZWISCHENBESCHICHTUNG

Die flexible Überbrückung von feinen Betonrissen



Elastische Zwischenbeschichtung auf Dispersionsbasis zur optimalen Überbrückung von Beton-Oberflächenrissen

BETON FINISH

» SCHLUSSBESCHICHTUNG

Der Betonschutz mit hohem CO₂-Widerstand



Seidenmatte Betonbeschichtung mit schadstoffabweisendem Langzeitschutz

BETON FINISH TRANSPARENT

» SCHLUSSBESCHICHTUNG

Die transparente und farbige Betonlasur



Transparent und farbige lasierende Betonbeschichtung für Sicht- und Waschbeton

Die Herbol-Grundierungen in der Übersicht

HERBOL TIEFGRUND AQUA

» GRUNDIERUNG

**Die Siliconharzgrundierung
mit wirtschaftlichem Doppelnutzen**



Lösemittelfreie, siliconharz-
verstärkte Grundierung zur
optimalen Untergrundvorbereitung

HERBOL TIEFGRUND SB

» GRUNDIERUNG

**Die lösemittelhaltige Fixierung
für kritische Untergründe**



Verfestigende Grundierung
auf Lösemittelbasis

HERBOL MULTIGRUND AQUA

» GRUNDIERUNG

Der griffige, weißpigmentierte Haftgigant



Weißpigmentierter Haftvermittler
für außen und innen

HERBOL MULTIGRUND SB

» GRUNDIERUNG

**Die lösemittelhaltige, pigmentierte Problemlöser
mit Absperrwirkung**



Lösemittelhaltige, pigmentierte
Grundierung mit isolierenden
Eigenschaften

HERBOL HYDROPHOB AQUA

» HYDROPHOBIERUNG

**Die wasserverdünnbare Hydrophobierung
zur Feuchteregulierung**



Wasserverdünnbare Imprägnier-
ung auf Siliconharzbasis
für saugfähige, mineralische
Untergründe

HERBOL FASSADEN PUTZFÜLLER

» ZWISCHENBESCHICHTUNG

Der Griffige mit enormer Haftkraft



Griffige Zwischenbeschichtung
für Fassaden- und Innenwand-
flächen

Vorbehandlung – Ausbessern schadhafter Stellen

Häufig führen extreme Temperaturschwankungen wie der Wechsel von Sonnenschein und Frost zu Spannungen und Bewegungen im Baukörper, die Putz, Mauerwerk und Beton zum Reißen bringen können. Schadhafte Fassaden müssen konsequent ausgebessert werden.

Herbol Fassaden Spachtel

Der wetterbeständige Dispersionsspachtel wurde für die professionelle Untergrundvorbereitung entwickelt. Er eignet sich zum Egalisieren und Glätten von unebenen Putzflächen wie zur sachgemäßen Auffüllung von Ausbruchstellen. Der Dispersions-Feinspachtel lässt sich auf „Null“ ausziehen und ermöglicht beste Ergebnisse.

Herbol Fassaden Mörtel

Der feinputzartige Acryldispersionsmörtel ist die richtige Wahl für mineralische Untergründe. Er ist ideal zum Füllen von Löchern sowie zum Egalisieren von Unebenheiten zur Glättung rauer Flächen. Glatte, feinputzartige und strukturierte Oberflächen lassen sich mühelos damit erreichen. Außerdem ist der Fassaden Mörtel als Haftbrücke auf saugfähigen Bodenfliesen einsetzbar.

HERBOL FASSADEN SPACHTEL

» VORBEHANDLUNG

**Der füllende Dispersionsspachtel
zur Fassadenüberarbeitung**



Wetterbeständiger Dispersions-
Feinspachtel zur optimalen
Untergrundvorbereitung

HERBOL FASSADEN MÖRTEL

» VORBEHANDLUNG

**Der Feine zum Füllen,
Egalisieren und Glätten**



Feinputzartiger Acryldispersionsmörtel für mineralische
Untergründe

Reinigung – die wichtige Disziplin zur Herstellung langfristig schöner Fassadenflächen

Im Auftragsgeschäft der Zukunft werden bestandserhaltende Maßnahmen überwiegen. Entsprechend häufig hat das Fachhandwerk es dann mit verschmutzten, vermoosten, rissigen und kurzum nicht tragfähigen Untergründen zu tun. Vor jeder Beschichtung müssen schadhafte Untergründe optimal vorbereitet werden. Denn eine Beschichtung ist immer nur so gut, wie es der Untergrund zulässt.

Vorhandene Ausblühungen, Bewuchs von Moosen und Flechten sind trocken abzubürsten oder abzukratzen. Andere Verschmutzungen können mit einem Hochdruckreiniger behandelt werden.



Die mit Moosen und Flechten befallene Fassade zunächst mechanisch säubern. Bitte die kommunalen Auflagen beachten und Mund- sowie Augenschutz tragen.

Mit dem Herbol Fassaden Reiniger steht ein zuverlässig wirkendes, wasserverdünnbares Spezial-Reinigungsmittel für Fassadenflächen zur Verfügung. Der Fassaden Reiniger wird mit der Deckenbürste oder einem Niederdruckspritzgerät gleichmäßig und satt aufgetragen. Nach einer 48-stündigen Einwirkungszeit entsteht die gewünschte saubere Untergrundbeschaffenheit.

- » **Entfernt sicher und zuverlässig Algenbefall**
- » **Muss nicht nachgewaschen werden**

HERBOL FASSADEN REINIGER* » REINIGUNG

Wasserverdünnbares Spezial-Reinigungsmittel für Fassadenflächen mit vorbeugendem Schutz



- biologischer Befall (Algen, Moose und Pilze) wird gehemmt
- schnell und sicher wirksam
- gebrauchsfertig eingestellt

* Biozide vorsichtig verwenden. Vor Gebrauch stets Kennzeichnung und Produktinformation lesen (siehe auch nachfolgende Seiten).

Herbol-Gerätechnik – schneller Farbauftrag, kein Eimerschleppen

Der rationelle Farbauftrag mit einem Airless-Spritzgerät bringt viele Vorteile mit sich. Das lästige Eimerschleppen hoch aufs Gerüst entfällt und das Arbeiten geht leicht und angenehm von der Hand. Durch die hohe Flächenleistung und den schnellen Farbauftrag wird viel Zeit eingespart. Das Ergebnis des gleichmäßigen Farbauftrags mit dem Airlessgerät ist ein optimales Oberflächenbild ohne Farbschlieren und Ansätze. Auch der Herausforderung „Farbnebel“ hat Herbol sich angenommen:



Herbol-Film
„Rationelle Verarbeitung“



Mit Herboxan Plus, Silatec, Herbidur und Herbosil eignen sich gleich vier Fassaden-Bestseller von Herbol für die nebelarme Verarbeitung im Airless-Verfahren – ganz ohne Sonderprodukte. Ein Druck von <math><120\text{ bar}</math> und eine optimale Kombination aus Dispersions-sieb und 319-TT-Düse sorgen für einen gleichmäßigen Farbauftrag mit geringen Farbnebel.

Besonders das temperierte Spritzen sorgt für gleichbleibende Bedingungen während des gesamten Arbeitsprozesses von morgens bis abends. Herbol Silatec ist optimal mit temperierten Spritzen bei 40°C zu verarbeiten, wobei hier noch weniger Druck erforderlich ist, was zu noch weniger Farbnebel führt. Die Maler können so individuell vor Ort entscheiden, ob sie die Farbe mit der Rolle oder dem Airlessgerät auftragen.





Herbol ProfiCircle – ein rundum abgestimmtes System

Weil Fassaden mehr als Farbe brauchen, hat Herbol den Herbol ProfiCircle entwickelt – Produkte, Werkzeuge, Hilfsmittel und Services, mit denen Profis beim Kunden mit Kompetenz punkten können. Der Herbol ProfiCircle beinhaltet:

★ **Herbol Digitaler Fassadencheck**

Ihre App von der Akquisition über die Ausführung bis zur langfristigen Kundenbindung.



★ **Herbol Fassaden-Prüfkoffer**

Mit Werkzeugen und Testflüssigkeiten: umfangreicher Prüfkoffer zur sorgfältigen und professionellen Untergrundprüfung.



★ **Herbol SystoClean**

Das innovative Konzept zur umweltfreundlichen Untergrundvorbereitung an der Fassade.



★ **Herbol Fassadenprodukte für alle Untergründe**

Umfangreiches Angebot von der Grundierung bis zur Schlussbeschichtung.



★ **Herbol Gerätetechnik**

Rationelle Verarbeitung der Herbol Fassadenfarben im Spritzverfahren.



★ **Herbol MineralColor PLUS**

Das Tönsystem steht für größten Farbraum, intensive Farbtöne, höchste Farbtonstabilität und große Produktauswahl.



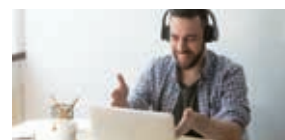
★ **Herbol 1PLUS-Farbtonkollektion**

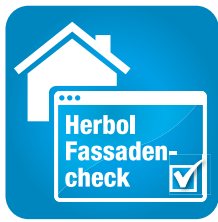
Praxisperechte Kollektion und Fächer mit 150 Farbtönen nach BFS-Farbtonbeständigkeitsgruppe 1.



★ **Herbol Schulungen und Fortbildungen**

Sowohl digital als auch im Schulungszentrum oder vor Ort – wir bilden Sie gerne fort.





Digitaler Fassadencheck – Systematisch und schnell zum Ergebnis

Ein wichtiger Service für den Profi ist der digitale Fassadencheck. Das interaktive und kostenlose Instrument mit praxisgerechtem Aufbau und einfacher Menüführung steht zur Anwendung auf mobilen Endgeräten wie Tablets bereit. So können Sie es direkt vor Ort beim Kunden einsetzen. Das Programm enthält vier Funktionen: Untergrundanalyse, Fassadenwartung, Angebotstexte und Fassadeninspektionen.



Digitaler
Fassadencheck



Vollständige und professionelle Analyse aller Fassadenflächen und -bauteile

Mithilfe der professionellen Untergrundanalyse wird jedes Bauteil einer jeden Objektseite praxisgerecht geprüft. Es stehen Informationen zu Prüfmethoden, Untergrunderläuterungen und passenden Herbol-Produkten zur Verfügung. Tipp: Als sinnvolle Ergänzung dient der Herbol-Fassaden-Prüfkoffer.



Erfassung objektspezifischer Angaben inkl. Prognose der Verschmutzungsneigung der Flächen

Nach der Erfassung objektspezifischer Angaben wird die Verschmutzungsneigung der Flächen prognostiziert. Daraus lassen sich Wartungsarbeiten ableiten und festlegen. Dank vorformulierter Hinweistexte, Pflegeanleitung und Wartungsvereinbarung können Sie Ihren Kunden direkt die entsprechende Umsetzung anbieten.



Zusammenstellung aller wesentlichen Leistungen einer ordnungsgemäßen Angebotserstellung

Mit wenigen Klicks können Sie alle wesentlichen Leistungen einer ordnungsgemäßen Angebotserstellung zusammenstellen und in nahezu jedem Dateiformat abrufen. So sparen Sie Arbeit und Zeit.



Übersichtliche Dokumentation einer fachgerechten Fassadeninspektion für Eigentümer und Maler

Mit dieser professionell geführten Situationsanalyse direkt am Objekt wird jedes Detail der Inspektion sauber und schnell erfasst, sodass Korrekturarbeiten präzise eingeplant und Ergänzungsaufträge zuverlässig festgelegt werden können.

Vorformulierte Angebotstexte und mehr

Von vorformulierten Angebotstexten bis hin zu einer prämierten Maler-Software bietet Herbol Lösungen, die das operative Geschäft einfacher, schneller und effizienter machen: Für fast alle unsere Produkte stellen wir ausformulierte Leistungsbeschreibungen zur Verfügung. Diese können einfach über die Standard-Einfügfunktion der vorhandenen Maler-Software genutzt werden. Alternativ steht der ganze Datensatz zum Herunterladen und Importieren zur Verfügung.



Herbol Service
und Angebotstexte



Der Herbol-Fassaden-Prüfkoffer – immer alles dabei!

Die Entscheidung über den Beschichtungsaufbau an der Fassade ist für das spätere Ergebnis ausschlaggebend. Die Basis hierfür ist die Untergrundprüfung. Eine systematische Herangehensweise ist immer noch die beste Absicherung dafür, dass es nach der Ausführung aller Arbeiten nicht zu Reklamationen wegen falscher Maßnahmen kommt.

Der Herbol-Fassaden-Prüfkoffer ist ein praktisches Hilfsmittel, mit dem sich alle professionellen Untergrundprüfungen an der Fassade durchführen lassen. Und noch mehr: Damit lassen sich sogar noch weitere Prüfungen durchführen, als es den Regeln der Technik nach zwingend erforderlich ist. Die Werkzeuge hierfür liefert einer der führenden Werkzeughersteller für das Baugewerbe.

Der Prüfkoffer besteht aus zwei modularen Systemen, die sich einfach miteinander verbinden lassen. Darin befinden sich drei passend geschnittene Schaumstoffeinlagen. Im unteren System haben spezielle Cutter-Messer, geeignetes Klebe- und Abrissband, eine Schablone zur Gitterschnittprüfung sowie Lupe und Rissmaß ihren festen Platz. Im oberen System ist die Laborausstattung untergebracht. Hier befindet sich ein Laser-Thermometer zur Messung der Oberflächentemperatur. Zur Untergrundprüfung stehen unterschiedliche Testflüssigkeiten zur Verfügung. Die Testflüssigkeiten sind in verschluss-sicheren Laborgläsern mit festem Halt für den sicheren Transport und praxisnahen Einsatz gefüllt. Zur Erkennung einer möglichen Oberflächenkreidung findet man dunkle und helle Tücher. Ein Fäustel und hochwertige Meißel für eventuell notwendige Stemmarbeiten gehören ebenso zum Prüfkoffer wie ein Kompass zur exakten Lagebestimmung des Objektes. Zudem gibt die Ratgeberbroschüre anschauliche Informationen zu den baustellenüblichen Mess- und Prüftechniken.

Zu bestellen ist der Prüfkoffer unter: www.herbol-shop.de





Untergründe professionell prüfen – für die erfolgreiche Fassadeninstandsetzung

Die Untergrundprüfung hat nicht nur einen direkten Einfluss auf das Arbeitsergebnis, sondern auch auf die Gewährleistung – es ist eine in der VOB definierte Pflicht. Der Untergrund muss daraufhin geprüft werden, ob er für die Ausführung der geplanten Leistungen geeignet ist. Jede erfolgreiche Fassadeninstandsetzung beginnt mit einer sachkundigen Prüfung. Zu klären ist, welcher Untergrund vorhanden ist und in welchem Zustand er sich befindet: Handelt es sich um ein Wärmedämm-Verbundsystem, ist er tragfähig, ist die alte Beschichtung mineralisch oder kunstharzgebunden? Ist der Untergrund verschmutzt, von Algen und Moos befallen oder sind sogar Risse zu erkennen?

Allgemein kann zur Prüfung des Untergrunds für Maler- und Lackierarbeiten nur die Oberfläche beurteilt werden. Wenn der Untergrund Anlass zu Bedenken gibt, sind weiterführende Prüfungen erforderlich. Das BFS-Merkblatt Nr. 20 „Beurteilung des Untergrundes für Beschichtungs- und Tapezierarbeiten, Maßnahmen zur Beseitigung von Schäden“ bildet die fachliche Basis: Es definiert die wichtigsten Prüfungen, Erkennungsmöglichkeiten und Maßnahmen, die bei der Feststellung eines Schadens zu ergreifen sind. Hierzu zählen die wichtigsten Mängel – sortiert nach Untergrundarten, Prüfmethode und deren Umfang, technischen Hinweisen und über Nebenleistungen hinausgehende Maßnahmen zur Schadensbehebung. Die ausgeführten Untergrundprüfungen sollten in kritischen Fällen in Stichpunkten mit Datum und Uhrzeit protokolliert und zusätzlich fotografiert werden.



1. Kratzprobe
Prüfung der Oberflächenfestigkeit



2. Benetzungsprobe
Prüfung der Saugfähigkeit



3. Alkalitätsprüfung
Mit neutralem Wasser und Indikatorpapier



4. Wischprobe
Prüfung kreibender Flächen



5. Lösemitteltest
Prüfung auf mineralisch oder kunstharzgebundenen Untergründen



6. Klop- und Hörprobe
Hohllagen ermitteln

Herbol SystoClean – nachhaltige Untergrundvorbereitung

Mit SystoClean präsentiert Herbol ein neuartiges Konzept zur Untergrundvorbereitung der Fassade. Das mobile Schmutzwasseraufbereitungssystem bildet einen nachhaltigen Kreislauf und verhindert das Versickern von anhaftenden Verschmutzungen, Schadstoffen, Reinigungsmitteln, ausgewaschenen Wirkstoffen sowie Farbpartikeln im Boden. SystoClean ist einfach installiert, und Sie können das System im praktischen Anhänger tage- bzw. wochenweise beim teilnehmenden Großhandel mieten.



Warum SystoClean? Umweltbewusstsein und Nachhaltigkeit sind heutzutage längst mehr als nur ein Trend geworden. Verschmutzungen, Farbpartikel, Wirkstoffe und Reinigungsmittel einfach mit dem Fassadenabwasser im Boden versickern zu lassen, ist ökologisch bedenklich und ab einer gewissen Fassadengröße zudem verboten. Herbol hat sich dieses Problems angenommen und zusammen mit dem Partner Hermes Fassadenreinigung GmbH eine saubere Lösung entwickelt. Die zukunftsorientierte Produktneuheit SystoClean ist insbesondere bei ökologisch denkenden Kunden und öffentlichen Auftraggebern eins der entscheidenden Verkaufsargumente. Es war bisher noch nie so einfach, eine fachgerechte, verlässliche und umweltfreundliche Untergrundvorbereitung durchzuführen.

- ✓ Gesetzliche Regelungen
- ✓ Umweltschädliche Stoffe
- ✓ Ökologisches Bewusstsein
- ✓ Geringer Material-/Wasserverbrauch
- ✓ Durchdachte Entsorgung



Herbol
SystoClean

Herbol SystoClean – eine runde Idee in Perfektion

Herbol SystoClean ist ein mobiles Kreislaufsystem zur Schmutzwasseraufbereitung direkt am Objekt. In einer Auffangwanne rund um die Fassade wird das Abwasser bei der Reinigung gesammelt. Von dort wird es angesaugt und in eine Dirtbox gepumpt, die in einem Anhänger untergebracht ist. Das Wasser wird nun in verschiedenen Stufen gefiltert, aufbereitet und anschließend direkt in den Reinigungskreislauf zurückgeführt.



1 Einfaches Aufstellen:
Mit ein paar Handgriffen haben Sie die Auffangwanne rund um das Objekt angebracht.

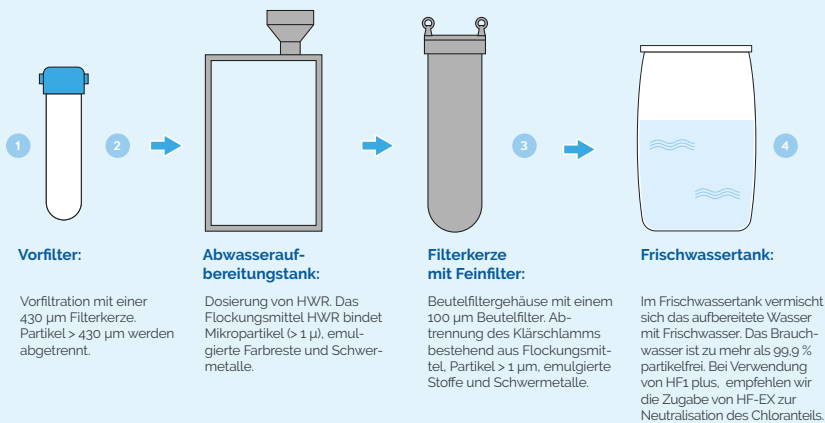


2 Einfaches Reinigen der Fassade:
Mit einem Hochdruckreiniger entfernen Sie optimal alle haftungsbeeinträchtigenden Substanzen, Farbpartikel und Restwirkstoffe.

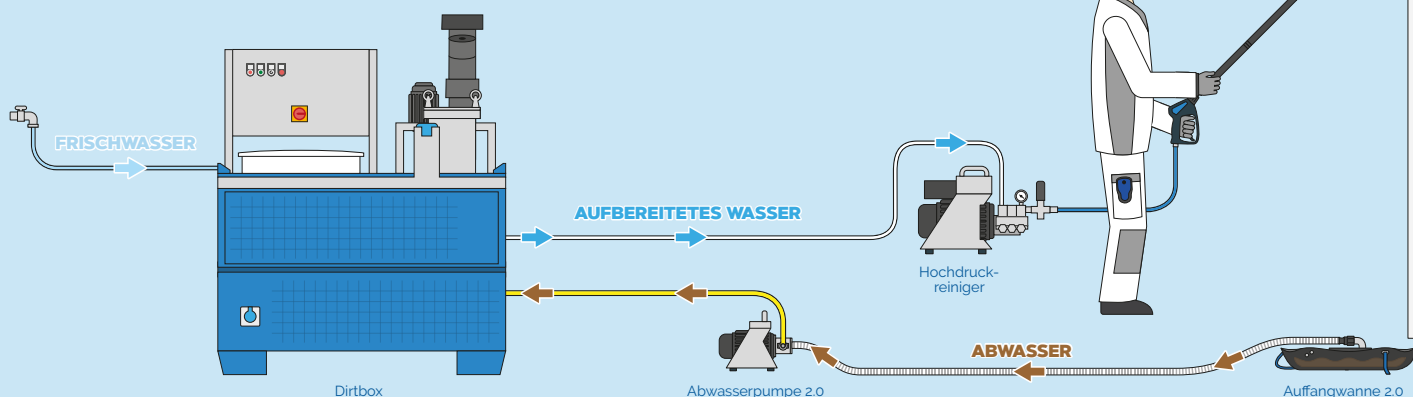
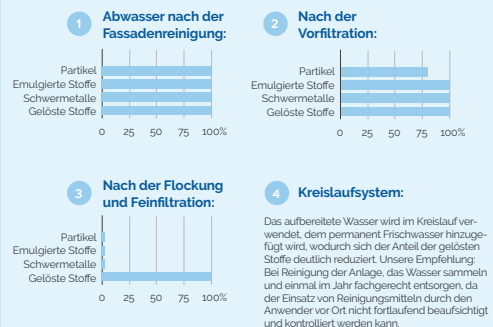


3 Einfach nachhaltig:
Das aufgefangene Wasser wird direkt aufbereitet und in den Reinigungskreislauf zurückgeführt = maximale Wassersparnis.

Abwasseraufbereitung innerhalb der Dirtbox:



Analyse des Schmutzwassers:





Sicherer Fassadenschutz mit kreativem Spielraum



Herbol-ColorService

Der Herbol-ColorService bietet für Fassaden- und Innenfarben, Lacke und Lasuren Tausende von Farbtönen. Die moderne Mischmaschinenteknik sowie perfekt abgestimmte Basen und Pasten überzeugen mit optimaler Pigmentqualität, überzeugender Deckkraft, hervorragender Farbtonstabilität und exakter Farbtongenauigkeit selbst bei Kleingebinden.



Intensive Farbtöne mit MineralColor PLUS

Um den speziellen Anforderungen an Fassadenfarben gerecht zu werden, wurden gezielt Pigmentpasten für das Tönsystem MineralColor PLUS entwickelt. MineralColor PLUS steht für größten Farbraum, intensive Farbtöne, höchste Farbtonstabilität sowie „coole“ Farben und gibt somit Sicherheit bei der kreativen Farbgestaltung. Das Tönsystem nutzt die innovative TSR-Technologie, die mithilfe der Infrarot-Reflex-Formel für eine hervorragende Temperatur- und Altersstabilität der Fassadenflächen sorgt. Durch die besondere Pastentechnologie wird das unsichtbare Infrarotlicht reflektiert, was die Aufheizung der Oberfläche reduziert. Dies ermöglicht dunklere, intensivere Farbtöne – auch auf WDVS. Die Farbtonkollektion 1PLUS ist mit dem Tönsystem MineralColor PLUS in fast allen Fassadenfarben von Herbol tönbar.



Mit der Herbol-Farbtonkollektion 1PLUS lassen sich professionelle und farbtonebeständige Fassadenflächen einfach verwirklichen. Mithilfe des praktischen Farbtonblocks und des Ringbuchs mit großflächigen Farbtonmustern wird die Entscheidung für den richtigen Ton ganz einfach.



Die Kollektion für farbige Fassaden beinhaltet 150 Farbtöne nach BFS-Farbtonebeständigkeitsgruppe 1. Dafür wurden die gängigsten Farbtöne mithilfe umfassender Farbtonanalysen ausgewählt. Die Farben sind in die vier Farbgruppen Weiß, Grau, Farblich und Intensiv unterteilt.

Jeder Farbton erfüllt die Klassifizierung der Gruppe 1 nach BFS-Merkblatt Nr. 26 und verfügt über sehr gut lichtbeständige anorganische Pigmente. Diese zeigen eine besonders hohe Farbtonstabilität und gleichzeitig die geringste altersbedingte Farbtonabweichung in Form von Pigmentveränderungen durch UV-Strahlung.



Digitaler 1PLUS-Farbfächer

Die Herbol-Farbtonkollektion 1PLUS ist in fast allen Herbol-Fassadenfarben tönbar. Mit dem Farbtonblock und dem Ringbuch bekommen Profi-Maler erstklassige Arbeitsmittel an die Hand, die für den gezielten Einsatz direkt am Objekt ideal sind.



Professionelle Farbberatung



Farbe kann trennen und zusammenfügen, hervorheben, Trends kommunizieren und Fassaden oder Innenräume aufwerten. Sie ist ein wichtiges Element in unserem Umfeld, das zunehmend an Bedeutung gewinnt. Besonders bei Fassaden ist es wichtig, die richtigen Entscheidungen zu treffen – und hier erwarten Bauherren vermehrt Beratung. Dabei sind Visualisierungen eine wichtige Hilfe. Für diejenigen, die auf Nummer sicher gehen wollen, ist das Atelier der Farbe ein kompetenter Ansprechpartner für Maler und Architekten. Es übernimmt die Objektberatung und bietet facettenreiche Services rund um die Gestaltung, zum Beispiel Vor-Ort-Beratungen, Innenraumkonzeptionen, Verkaufunterstützung, Erstellung von Kollektionen sowie Vorträge über Farbphänomene und das ACC-System.

Das Hauptaufgabengebiet ist die Entwurfsarbeit und Farbplanung moderner und historischer Architektur für Wohnbauten, öffentliche Gebäude, Gewerbe- und Industrieanlagen. Bei ihrer Arbeit berücksichtigen die Experten Architekturzeichnungen sowie Informationen zu unveränderlichen Materialien wie Natursteinsockel und Wünsche bezüglich der Farbrichtung. Auch die städtebauliche Situation, Umgebungsfarben und die Himmelsrichtung sind wichtige Kriterien für die farbliche Gestaltung eines Baukörpers.

Praxisgerechtes Herbol-Seminarangebot

Eine Akademie, zwei Marken: Hinter der Sikkens Akademie steht die Schulungsplattform von Sikkens und Herbol. Ins Leben gerufen, um Verarbeiter, Entscheider und Planer der Maler- und Lackiererbranche voranzubringen und den Weg zu ihrem beruflichen Erfolg mit mehr Wissen zu pflastern.

Hier wird das Fachwissen eines weltweit führenden Farbenherstellers gebündelt und von Experten vermittelt – in Form verschiedener Themenbereiche und Weiterbildungsmaßnahmen für unterschiedliche Adressatengruppen.

Theoretisches Hintergrundwissen, praktische Anwendung, kreative Ideenfindung und Umsetzung sowie betriebswirtschaftliches Know-how stehen gleichermaßen auf dem Lehrplan. Ziel ist es, dass neu erworbenes Wissen direkt in den Arbeitsalltag einfließen kann. So werden Maler, Planer, Fach- oder Großhändler den stetig wachsenden Ansprüchen der Kunden noch besser gerecht und können auf spezielle Wünsche eingehen.

Informieren Sie sich auf www.sikkens-akademie.de bzw. www.herbol.de oder fordern Sie unsere neue Seminarbroschüre an.



Sikkens-
Akademie

Herbol-Fassadenfarben und Grundierungen im Überblick

	NANO-TECHNOLOGIE Der hydrophile Nanoschutz für länger saubere Fassaden		SILOXAN-TECHNOLOGIE Der hochwertige Fassadenschutz mit Klimamembran	
				
	SYMBIOTEC Der hydrophile Nanoschutz für länger saubere Fassaden		HERBOXAN PLUS Die matte Klimamembran für vielfältige Einsatzgebiete	
		HERBOXAN THERM Der seidenmatten Fassadenschutz mit hoher Elastizität		
				
Werkstoffart	High Tech-Fassadenfarbe auf Nanokompositbasis		hoch diffusionsfähige Siloxan-Fassadenfarbe	elastifizierte Siloxan-Fassadenfarbe
Glanz²	G ₃ matt		G ₃ matt	G ₃ matt
Schichtdicke²	E ₂		E ₃	E ₃
Korngröße²	S ₁ fein		S ₁ fein	S ₁ fein
s_d-Wert²	V ₂ mittel		V ₁ hoch	V ₂ mittel
w-Wert²	W ₃ niedrig		W ₃ niedrig	W ₃ niedrig
Dichte	ca. 1,31 kg/l		ca. 1,48 kg/l	ca. 1,47 kg/l
	weiß und in Tausenden von Farbtönen		weiß und in Tausenden von Farbtönen	weiß und in Tausenden von Farbtönen
Verbrauch¹	ca. 150 - 200 ml/m ²		ca. 100 - 150 ml/m ² <small>(auf glatten Untergründen)</small> ca. 150 - 250 ml/m ² <small>(auf rauen Untergründen)</small>	ca. 200 - 350 ml/m ²
Packungsgrößen	5 l und 12,5 l		1 ³ , 5 l und 12,5 l	1 ³ , 5 l und 12,5 l
  				
		TIEFGRUND AQUA	MULTIGRUND AQUA	TIEFGRUND SB
Werkstoffart	wasserverdünnbare, siliconharz-verstärkte Breitbandgrundierung		wasserverdünnbare, pigmentierte Grundierfarbe	lösungsmittelhaltiger Tiefgrund
Farbton	transparent, nach Trocknung farblos		weiß und in Tausenden von Farbtönen	farblos
Dichte	ca. 1,01 kg/l		ca. 1,45 kg/l	ca. 0,83 kg/l
Verbrauch¹	ca. 100 - 150 ml/m ²		ca. 120 - 180 ml/m ²	ca. 150 - 200 ml/m ²
Packungsgröße	5 l und 10 l		12,5 l	10 l

¹ Verbrauch pro Beschichtung. Abhängig von der Beschaffenheit des Untergrundes und der Auftragsart.

² Nach DIN EN 1062.

³ Nur im Herbol-ColorService.

ACRYLOXAN®-TECHNOLOGIE Der universelle Fassadenschutz mit Acrylat-Siliconharz-Kombination	ACRYLAT-TECHNOLOGIE Der bewährte Fassadenschutz mit Langzeitwirkung	SIL-TECHNOLOGIE Der spannungsarme Fassadenschutz für kritische Untergründe
--	--	--



SILATEC Das Multitalent für zuverlässigen Fassadenschutz	SILATEC EXTRA Die Extramatte mit hoher Farbtonbeständigkeit	HERBIDUR Der moderne Klassiker für den farbigen Hochleistungs- fassadenschutz	HERBIDUR HOUSEPAINT Der Allrounder für die Fassade mit Spitzenhaftkraft	HERBOSIL Die Vielseitige mit mineralischer Optik
acrylatverstärkte Siliconharz-Fassadenfarbe	elastifizierte Siliconharz- Hybrid-Fassadenfarbe	hochdeckende Reinacrylat-Fassadenfarbe	seidenmatte Reinacrylat- Fassadenfarbe	silikonharzverstärkte Sil-Fassadenfarbe
G ₃ matt	G ₃ matt	G ₃ matt	G ₂ seidenmatt	G ₃ matt
E ₃	E ₄	E ₃	E ₃	E ₃
S ₁ fein	S ₂ mittel	S ₁ fein	S ₁ fein	S ₁ fein
V ₁ hoch	V ₂ mittel	V ₂ mittel	V ₂ mittel	V ₁ hoch
W ₃ niedrig	W ₃ niedrig	W ₃ niedrig	W ₃ niedrig	W ₃ niedrig
ca. 1,59 kg/l	ca. 1,45 kg/l	ca. 1,46 kg/l	ca. 1,32 kg/l	ca. 1,38 kg/l
weiß und in Tausenden von Farbtönen	weiß und in Tausenden von Farbtönen	weiß und in Tausenden von Farbtönen	weiß und in Tausenden von Farbtönen	weiß und in Tausenden von Farbtönen
ca. 150 - 200 ml/m ² <small>(auf glatten Untergründen)</small> ca. 250 - 350 ml/m ² <small>(auf rauen Untergründen)</small>	ca. 220 - 380 ml/m ² auf strukturierten Untergründen	ca. 100 - 150 ml/m ² <small>(auf glatten Untergründen)</small> ca. 150 - 250 ml/m ² <small>(auf rauen Untergründen)</small>	ca. 110 - 130 ml/m ²	ca. 180 ml/m ² auf glatten Untergründen, bis ca. 450 ml/ m ² auf rauen Untergründen
1 l ³ , 5 l und 12,5 l	1 l ³ , 5 l und 12,5 l	1 l ³ , 2,5 l, 5 l und 12,5 l	5 l und 12,5 l	2,5 l, 5 l und 12,5 l



MULTIGRUND SB	FASSADEN PUTZFÜLLER	HYDROPHOB AQUA	Werkstoffart
lösemittelhaltige pigmentierte Grundierung	griffige Zwischenbeschichtung auf Dispersionsbasis	wasserverdünnbares Hydrophobierungsmittel	
weiß	weiß und in Tausenden von Farbtönen	milchig weiß	Farbton
ca. 1,35 kg/l	ca. 1,50 kg/l	ca. 1,31 kg/l	Dichte
ca. 180 - 300 ml/m ²	ca. 160 - 260 ml/m ²	ca. 200 - 1.000 ml/m ²	Verbrauch'
10 l	12,5 l	10 l	Packungsgröße

Herbol-Fassadensysteme im Überblick


SILIKAT FASSADENFINISH

	Glanz²	G ₃ matt
	Schichtdicke²	E ₃
	Korngröße²	S ₁ fein
	sg-Wert²	V ₁ hoch
	w-Wert²	W ₂ mittel
Werkstoffart	Dichte	ca. 1,51 kg/l
Dispersionssilikatfarbe nach DIN 18363 Abs. 2.4.1.	Farbton	weiß und in Tausenden von Farbtönen
	Verbrauch¹	ca. 100 - 230 ml/m ²
	Packungsgrößen	1 l, 5 l und 12,5 l


HERBOFLEX FINISH MATT/SEIDENMATT

	Glanz²	G ₃ matt / G ₂ mittel
	Schichtdicke²	E ₃
	Korngröße²	S ₁ fein
	sg-Wert²	V ₂ mittel
	w-Wert²	W ₃ niedrig
Werkstoffart	Dichte	ca. 1,40 kg/l / 1,41 kg/l
rissüberbrückende Dispersionsfassadenfarbe	Farbton	weiß und in Tausenden von Farbtönen
	Verbrauch¹	ca. 200 - 400 ml/m ²
	Packungsgrößen	5 l und 12,5 l


SILIKAT FIXATIV

	Werkstoffart	gebrauchsfertige ELF Grundierung
	Farbton	milchig transparent
	Dichte	ca. 1,06 kg/l
	Verbrauch	ca. 100 - 200 ml/m ²
	Packungsgröße	10 l


HERBOFLEX SPACHTEL

	Werkstoffart	elastische Riss-spachtelmasse
	Farbton	graubeige
	Dichte	ca. 1,25 kg/l
	Verbrauch	ca. 80 - 250 g/m ²
	Packungsgröße	7 kg


SILIKAT GRUNDIERFARBE

	Werkstoffart	Kontaktbeschichtung auf Silikatbasis
	Farbton	weiß und in Tausenden von Farbtönen
	Dichte	ca. 1,59 kg/l
	Verbrauch	ca. 120 - 180 ml/m ²
	Packungsgröße	12,5 l

HERBOFLEX FASERSPACHTEL

	Werkstoffart	faserverstärkter Feinspachtel
	Farbton	weiß
	Dichte	ca. 1,70 kg/l
	Verbrauch	ca. 3,4 kg/m ²
	Packungsgröße	3 kg und 15 kg

SILIKAT GRUNDIERFARBE QUARTZ

	Werkstoffart	quartzgefüllte Kontaktbeschichtung
	Farbton	weiß
	Dichte	ca. 1,72 kg/l
	Verbrauch	ca. 120 - 300 ml/m ²
	Packungsgröße	12,5 l

HERBOFLEX ARMIERUNGSBASIS

	Werkstoffart	elastische Zwischenbeschichtung
	Farbton	weiß
	Dichte	ca. 1,25 kg/l
	Verbrauch	ca. 480 - 1.200 ml/m ²
	Packungsgröße	2,5 l und 12,5 l

HERBOFLEX GUM

	Werkstoffart	elastische Zwischenbeschichtung
	Farbton	graubeige
	Dichte	ca. 1,15 kg/l
	Verbrauch	ca. 500 - 1.700 ml/m ²
	Packungsgröße	12,5 l


BETON FINISH

	Glanz²	G ₃ matt
	Schichtdicke²	E ₃
	Korngröße²	S ₁ fein
	s_d-Wert²	V ₂ mittel
	w-Wert²	W ₃ niedrig
Werkstoffart	Dichte	ca. 1,30 kg/l
seidenmatte Betonbeschichtung	Farbton	weiß und in Tausenden von Farbtönen
	Verbrauch¹	ca. 380 ml/m ²
	Packungsgrößen	12,5 l


BETON FINISH TRANSPARENT

	Glanz²	G ₃ matt
	Schichtdicke²	E ₃
	Korngröße²	S ₁ fein
	s_d-Wert²	V ₂ mittel
	w-Wert²	W ₃ niedrig
Werkstoffart	Dichte	ca. 1,10 kg/l
transparente Betonbeschichtung	Farbton	farblos transparent/ farbige Lasur
	Verbrauch¹	ca. 250 - 400 ml/m ²
	Packungsgrößen	12,5 l

BETON TIEFGRUND SB

	Werkstoffart	lösungsmittelhaltige Grundierung
	Farbton	farblos transparent
	Dichte	ca. 0,88 kg/l
	Verbrauch	ca. 150 ml/m ²
	Packungsgröße	10 l

BETON ELASTIKFÜLLER

	Werkstoffart	elastische Zwischenbeschichtung
	Farbton	weiß
	Dichte	ca. 1,25 kg/l
	Verbrauch	ca. 300 - 1.200 ml/m ²
	Packungsgröße	12,5 l

Mit Herbol wird's einfach gut!

Mit einem umfangreichen Sortiment an hochwertigen Profi-Produkten bieten wir Malern alles, um ihre Arbeit einfach und schnell, verlässlich und wirtschaftlich erledigen zu können. Und das seit über 175 Jahren!

Als traditionsreiche Qualitätsmarke der AkzoNobel – einem führenden Unternehmen in der Farben- und Lackindustrie – bieten wir ein komplettes Sortiment an hochwertigen Fassadenfarben, Innenfarben, Lacken und Lasuren sowie ein Gewebe- und Bodensystem. Unsere Beschichtungssysteme sind sorgfältig aufeinander abgestimmt und bieten Top-Qualität für Renovierung, Instandsetzung und Neubau. Daneben unterstützen wir den Maler mit praxis- und kundenorientierten Service- und Dienstleistungen vor Ort.



www.herbol-shop.de

Ob Produktbroschüre, Farbtonfächer oder Werbeartikel: Bestellen Sie Ihre speziell auf unser Sortiment abgestimmten Informationsunterlagen bequem und rund um die Uhr im Internet.



Experten-Hotline +49 221 4006-7907

Rufen Sie uns bei Fragen rund um unsere Produkte einfach an. Die Herbol-Fachexperten beantworten Ihnen kompetent alle anwendungstechnischen Fragen und bieten so direkt praktische Hilfe.



Akzo Nobel Coatings GmbH
Aubergstraße 7
A-5161 Elixhausen
Tel. +43 810 500 13 4
Fax +43 662 489 89 11
herbol.at@akzonobel.com

www.herbol.at

Akzo Nobel Deco GmbH
Am Coloneum 2
D-50829 Köln
Tel. +49 221 4006-7907
Fax. +49 221 4006-7917
info@herbol.de

www.herbol.de



Einfach verlässlich.

Herbol®